

Fortsættes

Optegnet udelukkende på baggrund af markjournalen

Boremethode : Tørboring 6"

Plan : 2.1000

Sag : 0844731 Herning kommune. Vildbjerg - sydligt område

Strækning : Boret af : RT/FH Dato : 20060913 DGU-nr.: Boring : SB101

Udarb. af : ANHT Kontrol : Godkendt : Dato : 20081008 Bilag : 2.3001 s. 1/2

**RAMBOLL**

**Boreprofil**

Dybde	Forsøgsresultater							Kote (m)	Geologi	Prøve	Nr.	Jordart Karakterisering		Aflejring	Alder
												Jordart	Karakterisering		
9								-10				Fortsat			
10								-11							
11								-12							
12								-13							
13								-14							
14								-15							
15								-16							
16								-17							
17								-18							
18															

Optegnet udelukkende på baggrund af markjournalen

Boremetode : Tørboring 6"

Plan : 2.1000

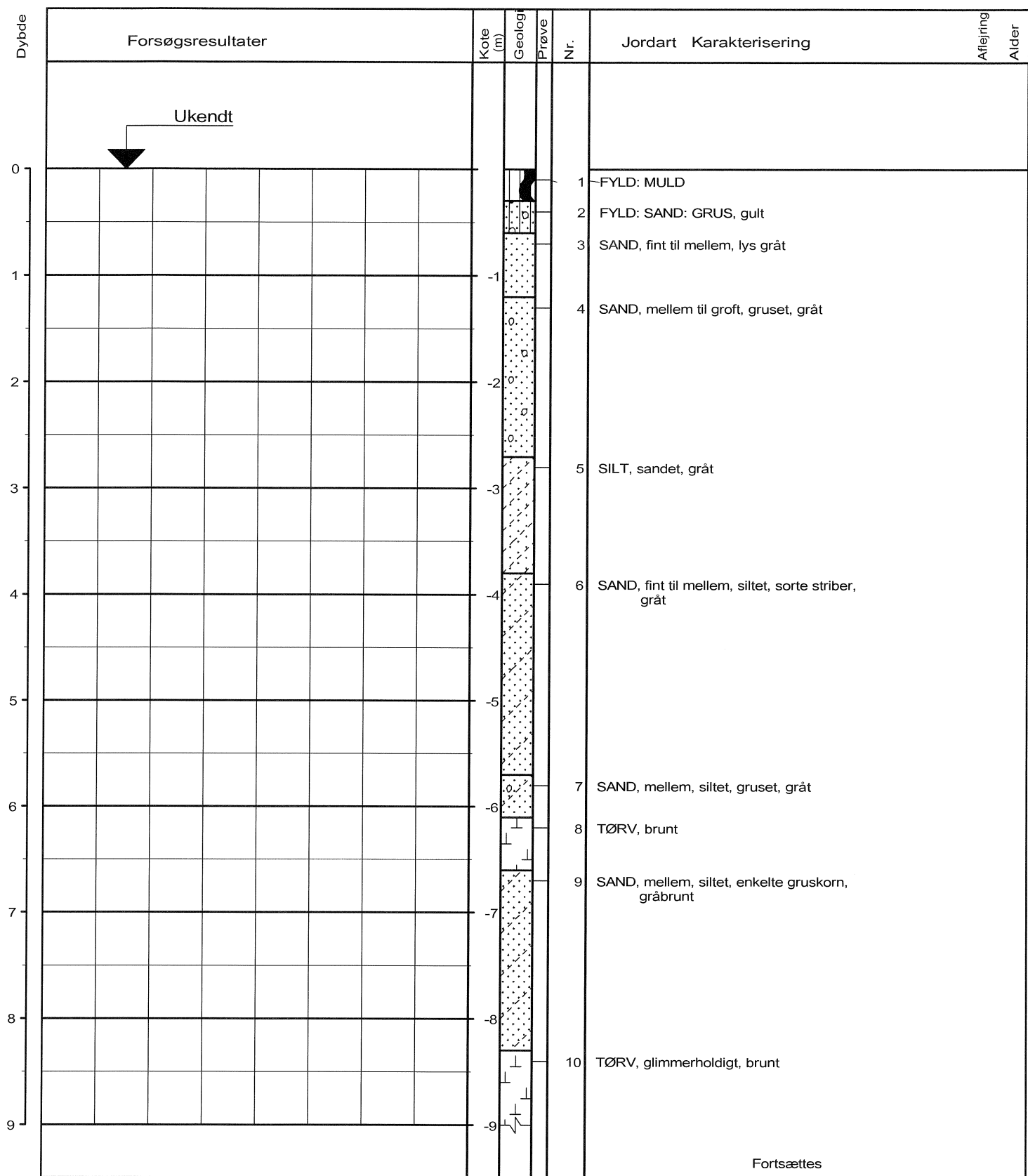
Sag : 0844731 Herning kommune. Vildbjerg - sydligt område

Strækning : Boret af : RT/FH Dato : 20060913 DGU-nr.: Boring : SB101

Udarb. af : ANHT Kontrol : Godkendt : Dato : 20081008 Bilag : 2.3001 s. 2 / 2

**RAMBOLL**

**Boreprofil**



Fortsættes

Optegnet udelukkende på baggrund af markjournalen

Boremetode : Tørboring 6"

Plan : 2.1000

Sag : 0844731 Herning kommune. Vildbjerg - sydligt område

Strækning : Boret af : RT/FH Dato : 20060913 DGU-nr.: Boring : SB102

Udarb. af : ANHT Kontrol : Godkendt : Dato : 20081008 Bilag : 2.3002 s. 1/2

**RAMBOLL**

**Boreprofil**

Dybde	Forsøgsresultater							Kote (m)	Geologi	Prøve	Nr.	Jordart Karakterisering		Aflejrning	Alder	
												Jordart	Karakterisering			
9								-10					Fortsat			
10								-11								
11								-12								
12								-13								
13								-14								
14								-15								
15								-16								
16								-17								
17								-18								
18																

Optegnet udelukkende på baggrund af markjournalen

Boremetode : Tørboring 6"

Plan : 2.1000

Sag : 0844731 Herning kommune. Vildbjerg - sydligt område

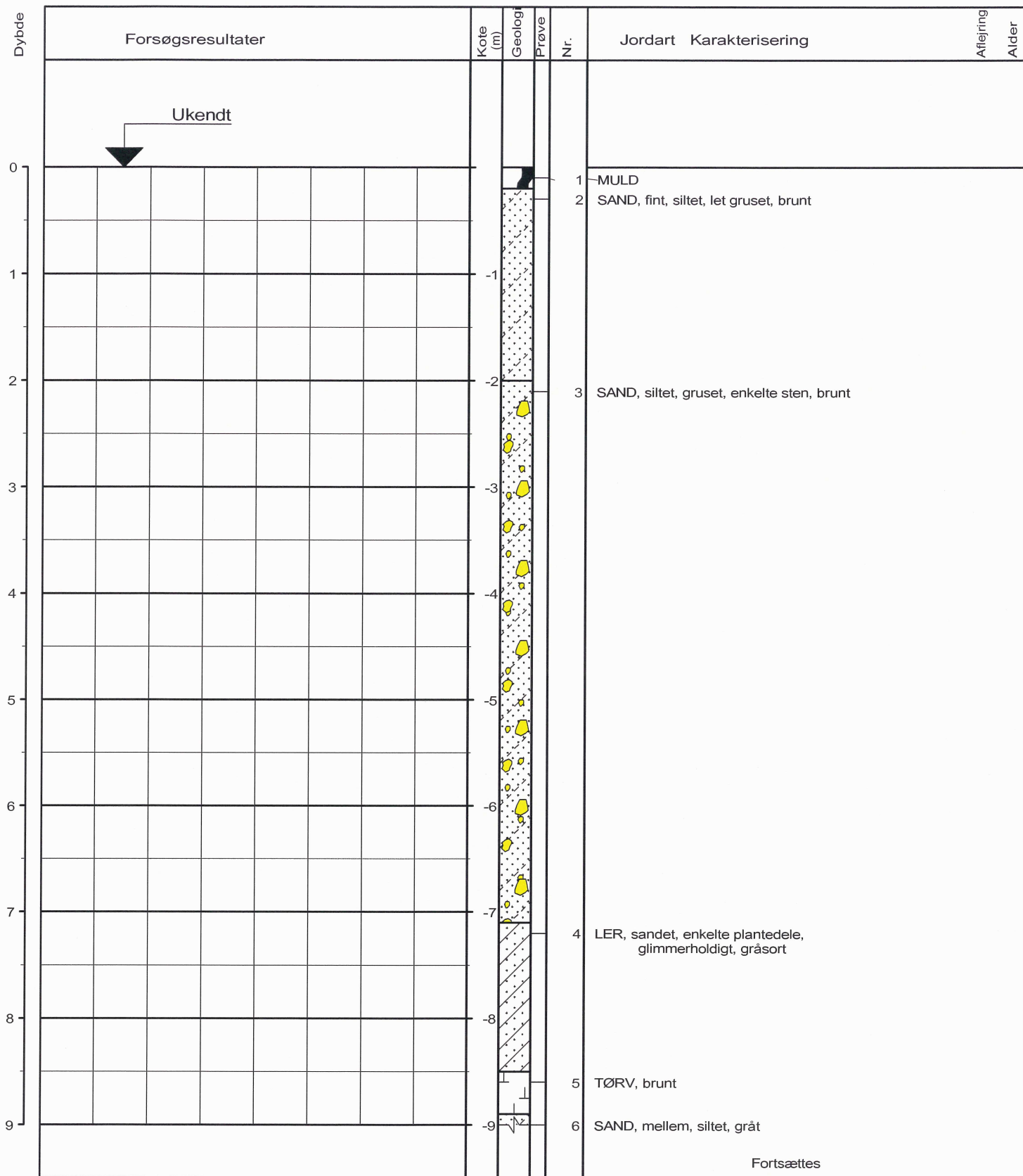
Strækning : Boret af : RT/FH Dato : 20060913 DGU-nr.: Boring : SB102

Udarb. af : ANHT Kontrol : Godkendt : Dato : 20081008 Bilag : 2.3002 s. 2 / 2



Boreprofil

BRRegister - PSTGDK 2.0 - 2008/10/08 09:31:07



Fortsættes

Optegnet udelukkende på baggrund af markjournalen

Boremethode : Tørboring 6"

Plan : 2.1000

Sag : 0844731 Herning kommune. Vildbjerg - sydligt område

Strækning : Boret af : RT/FH Dato : 20060913 DGU-nr.: Boring : SB103

Udarb. af : ANHT Kontrol : Godkendt : Dato : 20081008 Bilag : 2.3003 s. 1 / 2

**RAMBOLL**

**Boreprofil**

Dybde	Forsøgsresultater							Kote (m)	Geologi	Prøve	Nr.	Jordart Karakterisering		Aflejring	Alder
												Jordart	Karakterisering		
9															
10								-10			7	TØRV, let glimmerholdigt, brunt			
11								-11							
12								-12							
13								-13							
14								-14							
15								-15							
16								-16							
17								-17							
18								-18							

Optegnet udelukkende på baggrund af markjournalen

Boremethode : Tørboring 6"

Plan : 2.1000

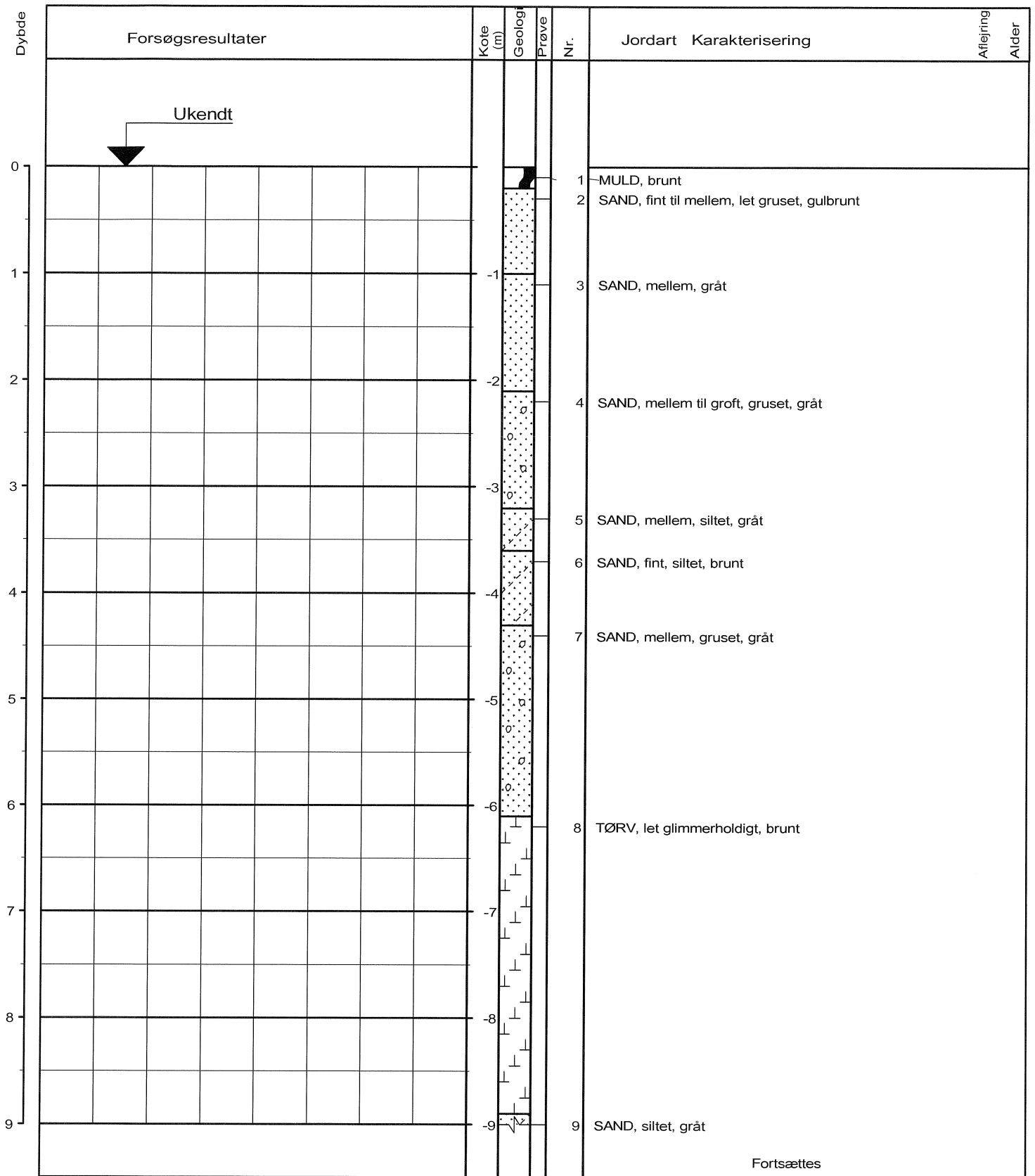
Sag : 0844731 Herning kommune. Vildbjerg - sydligt område

Strækning : Boret af : RT/FH Dato : 20060913 DGU-nr.: Boring : SB103  
 Udarb. af : ANHT Kontrol : Godkendt : Dato : 20081008 Bilag : 2.3003 s. 2 / 2



Boreprofil

BRegister - PSTGDK 2.0. - 2008/10/08 09:32:15



Fortsættes

Optegnet udelukkende på baggrund af markjournalen

Boremetode : Tørboring 6"

Plan : 2.1000

Sag : 0844731 Herning kommune. Vildbjerg - sydligt område

Strækning : Boret af : RT/FH Dato : 20060913 DGU-nr.: Boring : SB104

Udarb. af : ANHT Kontrol : Godkendt : Dato : 20081008 Bilag : 2.3004 s. 1/2

**RAMBOLL**

**Boreprofil**

Dybde	Forsøgsresultater							Kote (m)	Geologi	Prøve	Nr.	Jordart Karakterisering		Aflejrning	Alder
												Jordart	Karakterisering		
9								-10				Fortsat			
10								-11							
11								-12							
12								-13							
13								-14							
14								-15							
15								-16							
16								-17							
17								-18							
18															

Optegnet udelukkende på baggrund af markjournalen

Boremethode : Tørboring 6"

Plan : 2.1000

Sag : 0844731 Herning kommune. Vildbjerg - sydligt område

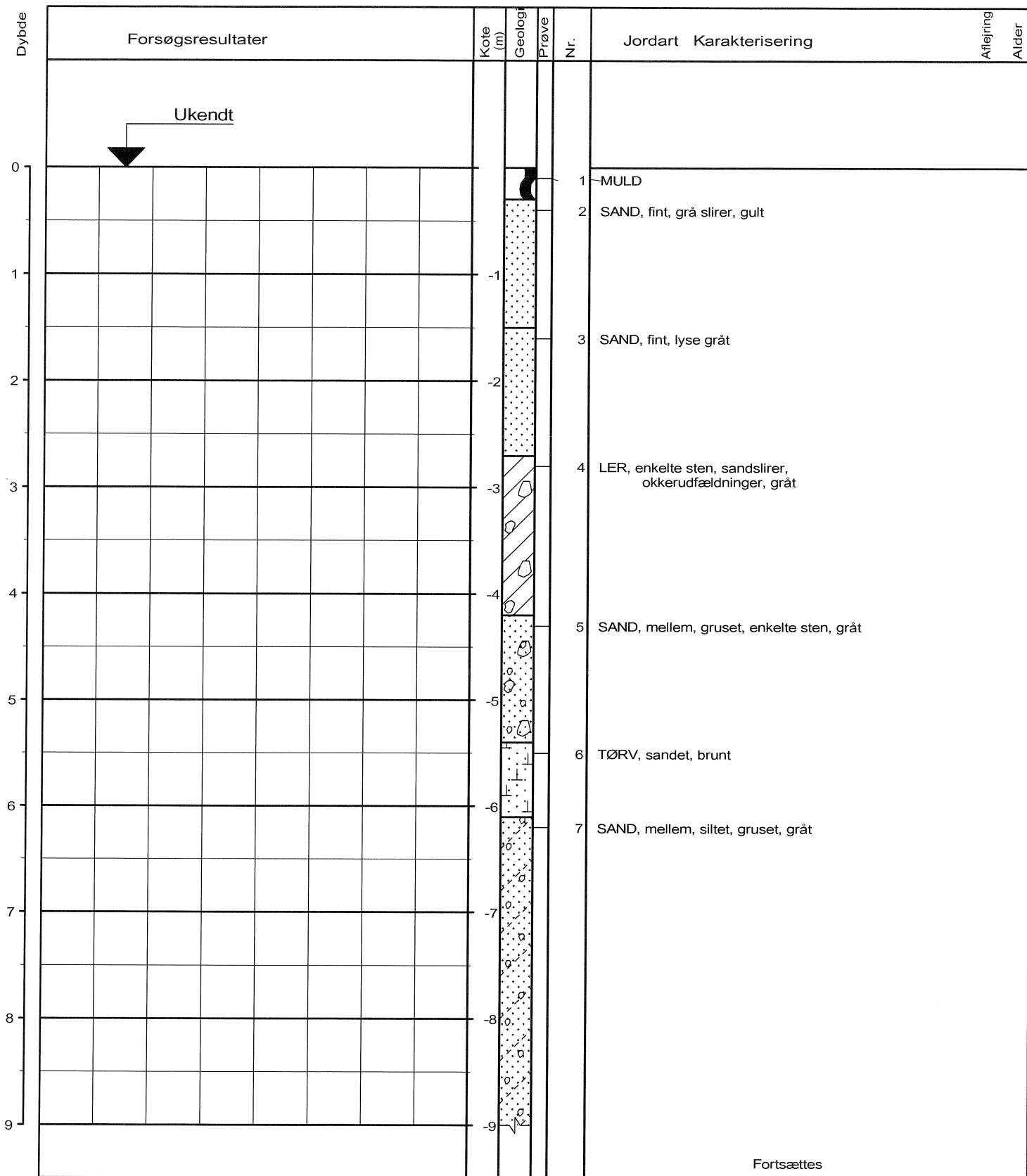
Strækning : Boret af : RT/FH Dato : 20060913 DGU-nr.: Boring : SB104

Udarb. af : ANHT Kontrol : Godkendt : Dato : 20081008 Bilag : 2.3004 s. 2 / 2



Boreprofil

BRegister - PSTGDK 2.0 - 2008/10/08 09:33:38



Fortsættes

Optegnet udelukkende på baggrund af markjournalen

Boremethode : Tørboring 6"

Plan : 2.1000

Sag : 0844731 Herning kommune. Vildbjerg - sydligt område

Strækning : Boret af : RT/FH Dato : 20060913 DGU-nr.: Boring : SB105

Udarb. af : ANHT Kontrol : Godkendt : Dato : 20081008 Bilag : 2.3005 s. 1 / 2

**RAMBOLL**

**Boreprofil**

Dybde	Forsøgsresultater							Kote (m)	Geologi	Prøve	Nr.	Jordart Karakterisering		Aflejrings Alder
												Jordart	Karakterisering	
9								-10				Fortsat		
10								-11						
11								-12						
12								-13						
13								-14						
14								-15						
15								-16						
16								-17						
17								-18						
18														

Optegnet udelukkende på baggrund af markjournalen

Boremetode : Tørboring 6"

Plan : 2.1000

Sag : 0844731 Herning kommune. Vildbjerg - sydligt område

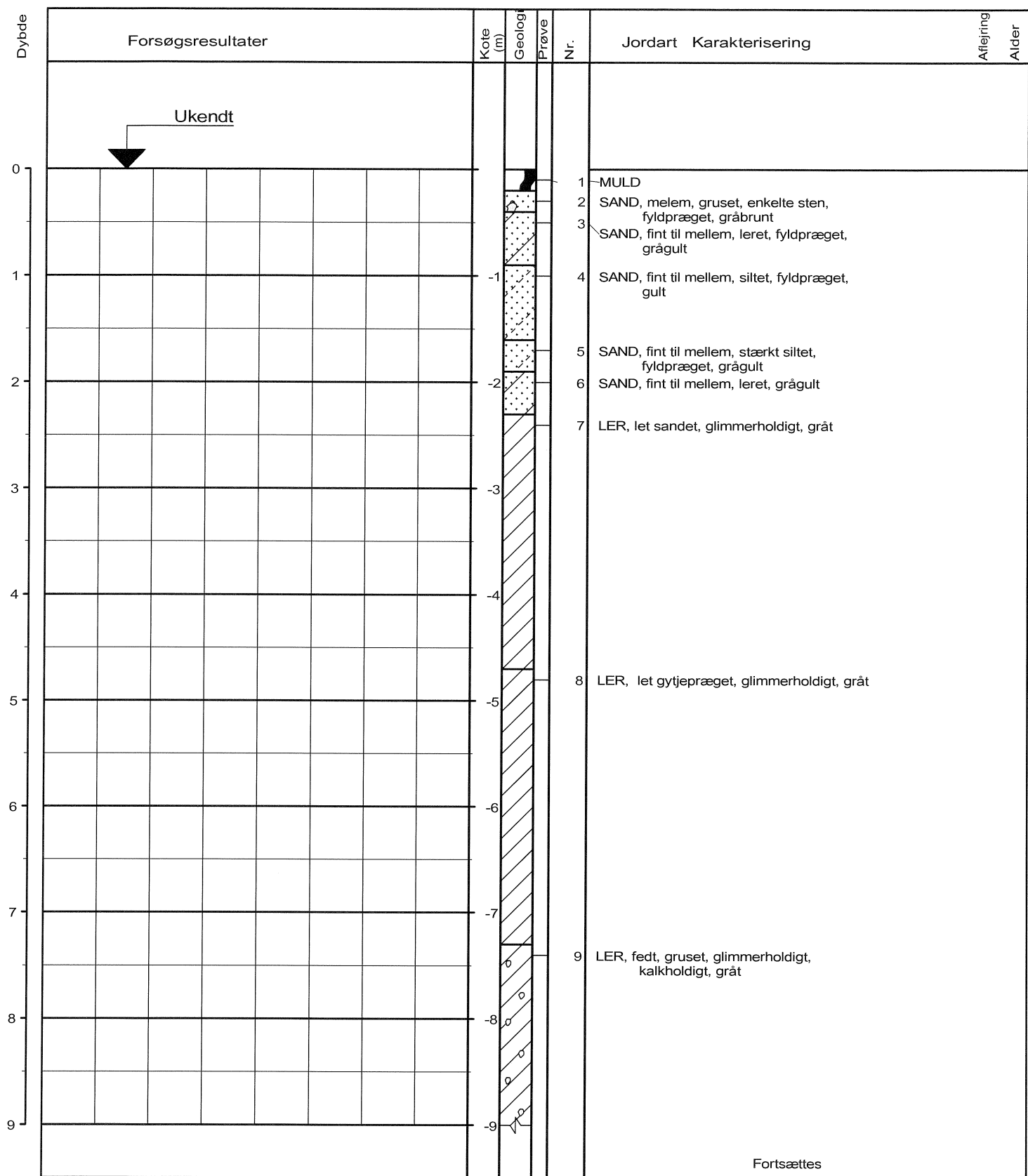
Strækning : Boret af : RT/FH Dato : 20060913 DGU-nr.: Boring : SB105

Udarb. af : ANHT Kontrol : Godkendt : Dato : 20081008 Bilag : 2.3005 s. 2 / 2



Boreprofil

BRRegister - PST/GDK 2.0 - 2008/10/08 09:35:16



Fortsættes

Optegnet udelukkende på baggrund af markjournalen

Boremethode : Tørboring 6"

Plan : 2.1000

Sag : 0844731 Herning kommune. Vildbjerg - sydligt område

Strækning : Boret af : RT Dato : 20061012 DGU-nr.: Boring : SB107

Udarb. af : ANHT Kontrol : Godkendt : Dato : 20081008 Bilag : 2.3006 s. 1 / 2

**RAMBOLL**

**Boreprofil**

Dybde	Forsøgsresultater							Kote (m)	Geologi	Prøve	Nr.	Jordart Karakterisering		Afløjring	Alder
												Jordart	Karakterisering		
9															
10											10	LER, fedt, gruset, gråt			
11															
12															
13															
14															
15															
16															
17															
18															

Fortsat

Optegnet udelukkende på baggrund af markjournalen

Boremethode : Tørboring 6"

Plan : 2.1000

Sag : 0844731 Herning kommune. Vildbjerg - sydligt område

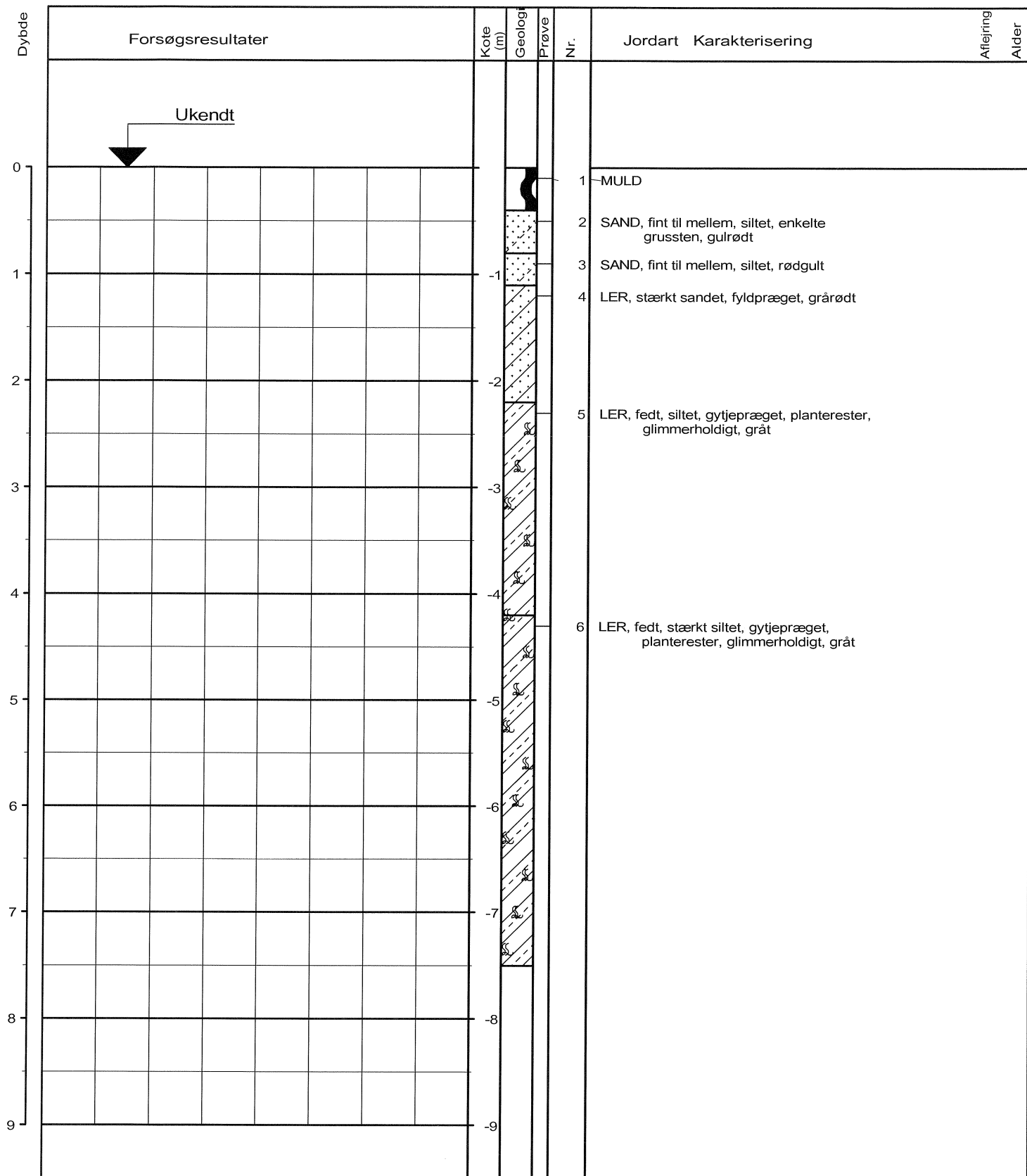
Strækning : Boret af : RT Dato : 20061012 DGU-nr.: Boring : SB107

Udarb. af : ANHT Kontrol : Godkendt : Dato : 20081008 Bilag : 2.3006 s. 2 / 2



Boreprofil

BRegister - PSTGDK 2.0 - 2008/10/08 09:35:46



Optegnet udelukkende på baggrund af markjournalen

Boremethode : Tørboring 6"

Plan : 2.1000

Sag : 0844731 Herning kommune. Vildbjerg - sydligt område

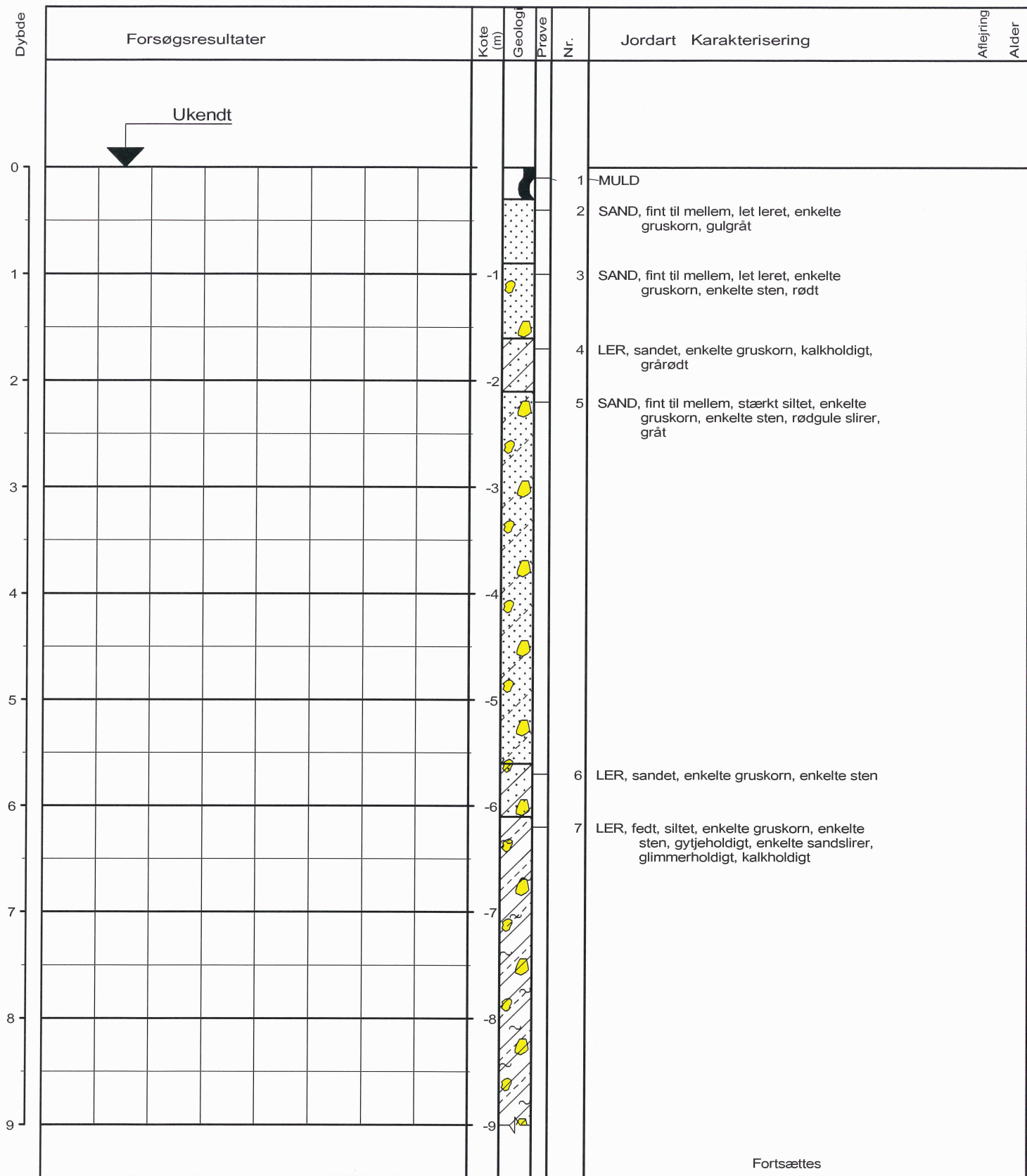
Strækning : Boret af : RT Dato : 20061013 DGU-nr.: Boring : SB108

Udarb. af : ANHT Kontrol : Godkendt : Dato : 20081008 Bilag : 2.3007 s. 1 / 1



Boreprofil

BRegister - PST/GDK 2.0 - 2008/10/08 09:36:45



Fortsættes

Optegnet udelukkende på baggrund af markjournalen

Boremethode : Tørboring 6"

Plan : 2.1000

Sag : 0844731 Herning kommune. Vildbjerg - sydligt område

Strækning : Boret af : RT Dato : 20061013 DGU-nr.: Boring : SB109

Udarb. af : ANHT Kontrol : Godkendt : Dato : 20081008 Bilag : 2.3008 s. 1 / 2

**RAMBOLL**

**Boreprofil**

Dybde	Forsøgsresultater							Kote (m)	Geologi	Prøve	Nr.	Jordart Karakterisering		Aflejring	Alder
												Jordart	Karakterisering		
9															
10															
11															
12															
13															
14															
15															
16															
17															
18															

Fortsat

Optegnet udelukkende på baggrund af markjournalen

Boremetode : Tørboring 6"

Plan : 2.1000

Sag : 0844731 Herning kommune. Vildbjerg - sydligt område

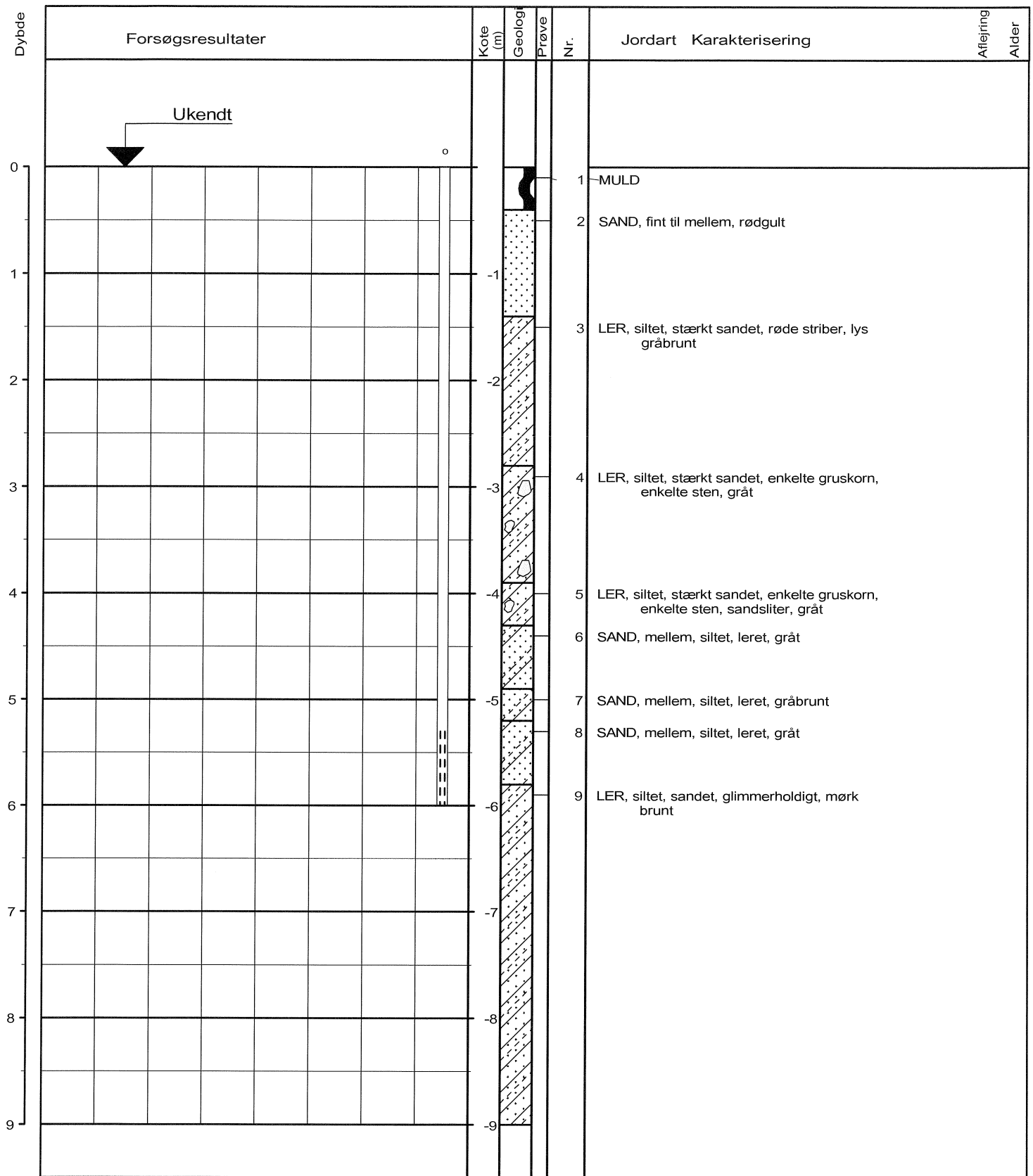
Strækning : Boret af : RT Dato : 20061013 DGU-nr.: Boring : SB109

Udarb. af : ANHT Kontrol : Godkendt : Dato : 20081008 Bilag : 2.3008 s. 2 / 2



Boreprofil

BRegister - PST/GDK 2.0 - 2008/10/08 09:38:49



Optegnet udelukkende på baggrund af markjournalen

Boremethode : Tørboring 6"

Plan : 2.1000

Sag : 0844731 Herning kommune. Vildbjerg - sydligt område

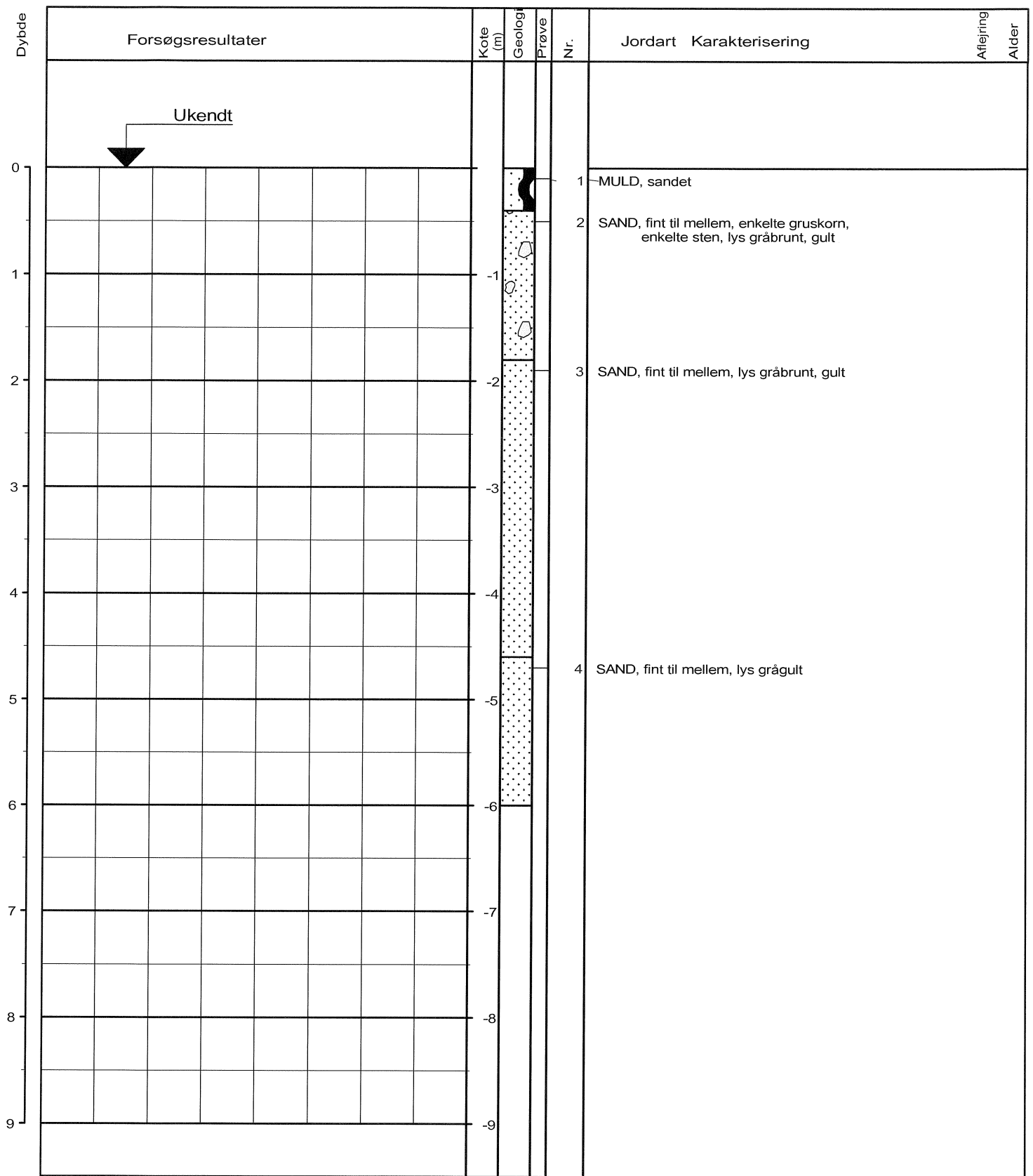
Strækning : Boret af : RT/TM Dato : 20061016 DGU-nr.: Boring : SB110

Udarb. af : ANHT Kontrol : Godkendt : Dato : 20081008 Bilag : 2.3009 s. 1 / 1



Boreprofil

BRegister - PST/GDK 2.0 - 2006/10/08 09:59:22



Optegnet udelukkende på baggrund af markjournalen

Boremethode : Tørboring 6"

Plan : 2.1000

Sag : 0844731 Herning kommune. Vildbjerg - sydligt område

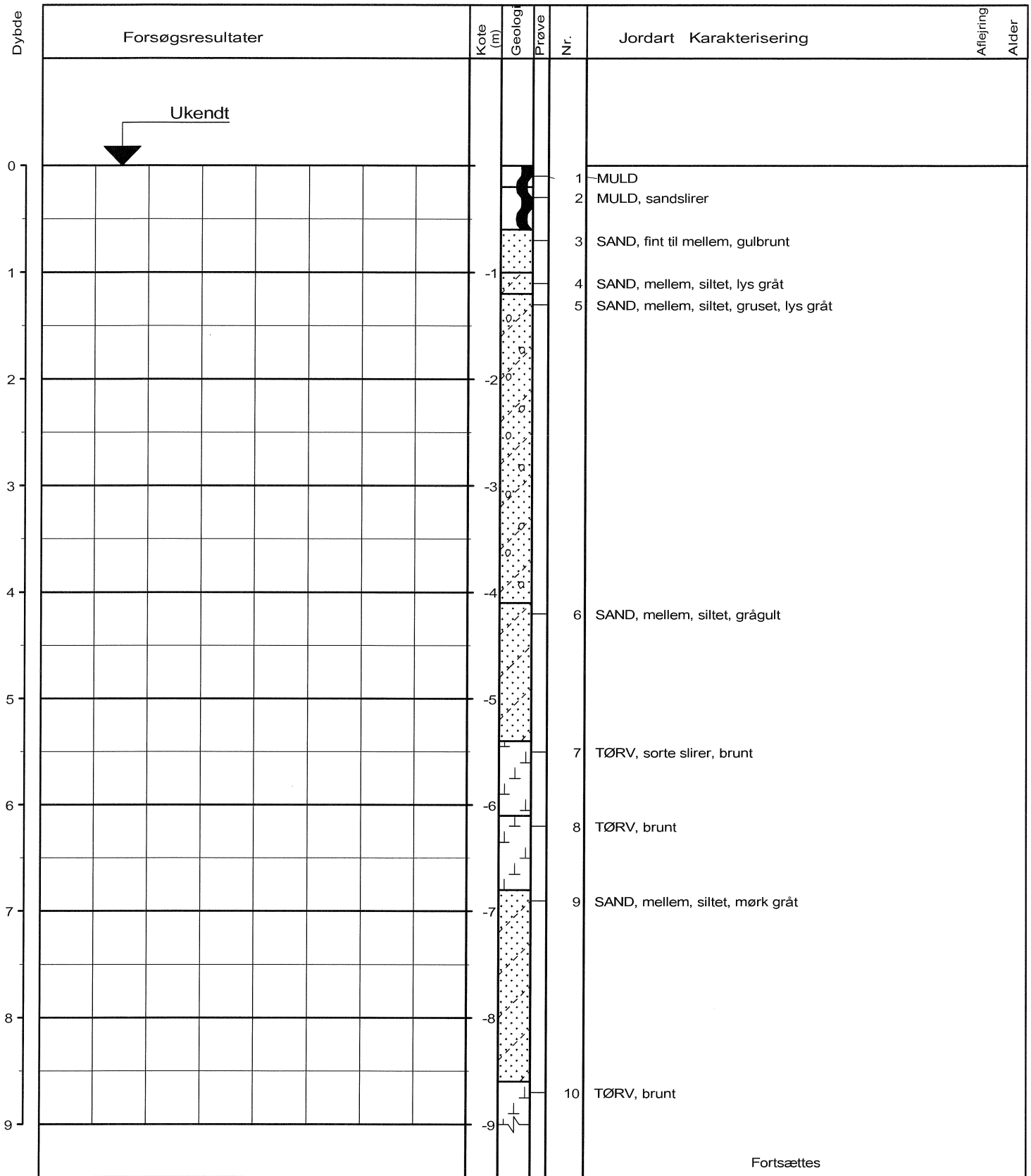
Strækning : Boret af : RT Dato : 20061020 DGU-nr.: Boring : SB111

Udarb. af : ANHT Kontrol : Godkendt : Dato : 20081008 Bilag : 2.3010 s. 1 / 1



Boreprofil

BRegister - PSTGDK 2.0 - 2008/10/08 09:41:16



Fortsættes

Optegnet udelukkende på baggrund af markjournalen

Boremethode : Tørboring 6"

Plan : 2.1000

Sag : 0844731 Herning kommune. Vildbjerg - sydligt område

Strækning : Boret af : RT/FH Dato : 20060913 DGU-nr.: Boring : SB112

Udarb. af : ANHT Kontrol : Godkendt : Dato : 20081008 Bilag : 2.3011 s. 1/2



Boreprofil

Dybde	Forsøgsresultater							Kote (m)	Geologi	Prøve	Nr.	Jordart Karakterisering		Aflejring	Alder
												Jordart	Karakterisering		
9								-10							
10								-11							
11								-12							
12								-13							
13								-14							
14								-15							
15								-16							
16								-17							
17								-18							
18															

Fortsat

Optegnet udelukkende på baggrund af markjournalen

Boremethode : Tørboring 6"

Plan : 2.1000

Sag : 0844731 Herning kommune. Vildbjerg - sydligt område

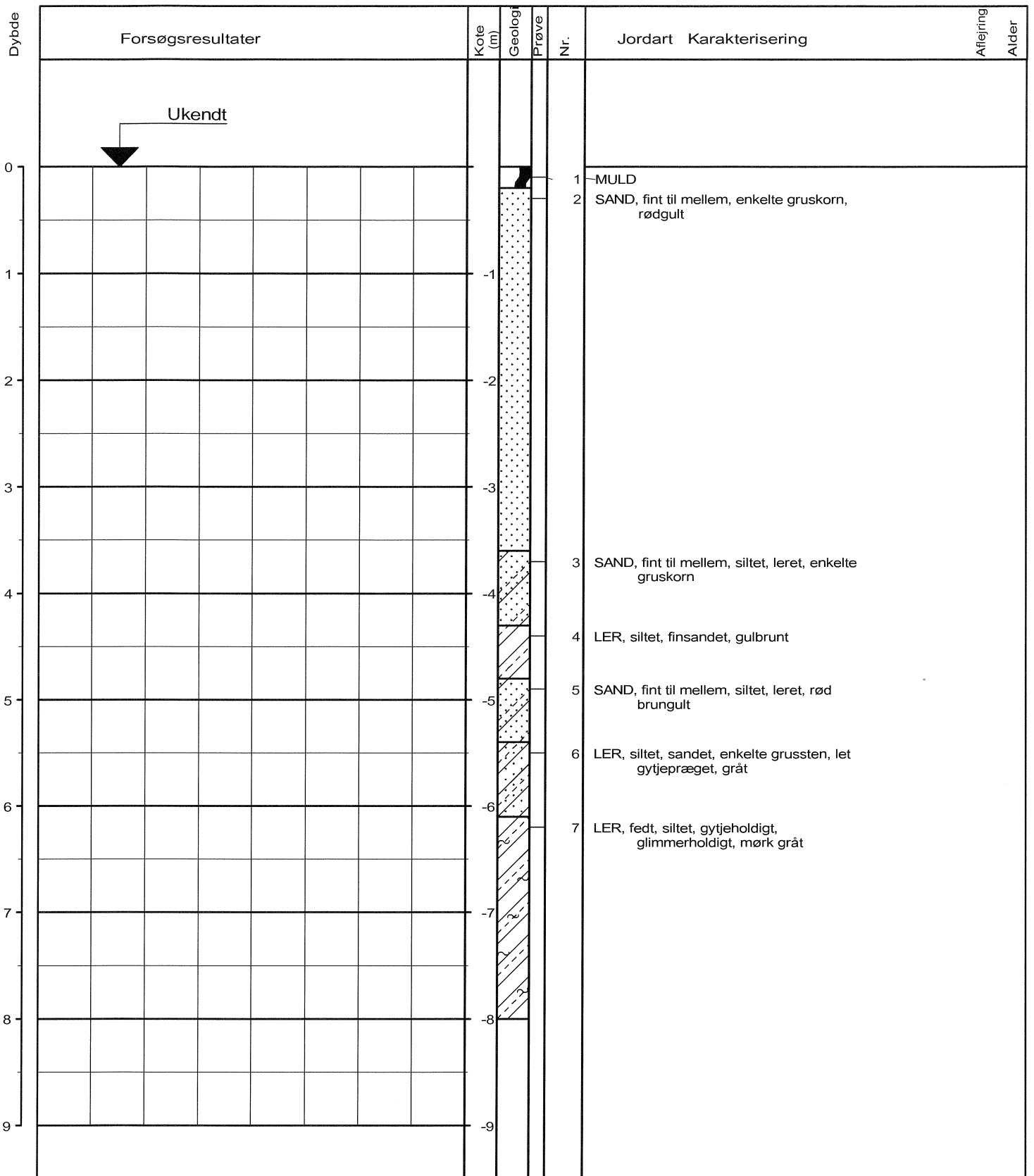
Strækning : Boret af : RT/FH Dato : 20060913 DGU-nr.: Boring : SB112

Udarb. af : ANHT Kontrol : Godkendt : Dato : 20081008 Bilag : 2.3011 s. 2 / 2



Boreprofil

BRegister - PSTGDK 2.0 - 2008/10/08 09:41:52



Optegnet udelukkende på baggrund af markjournalen

Boremethode : Tørboring 6"

Plan : 2.1000

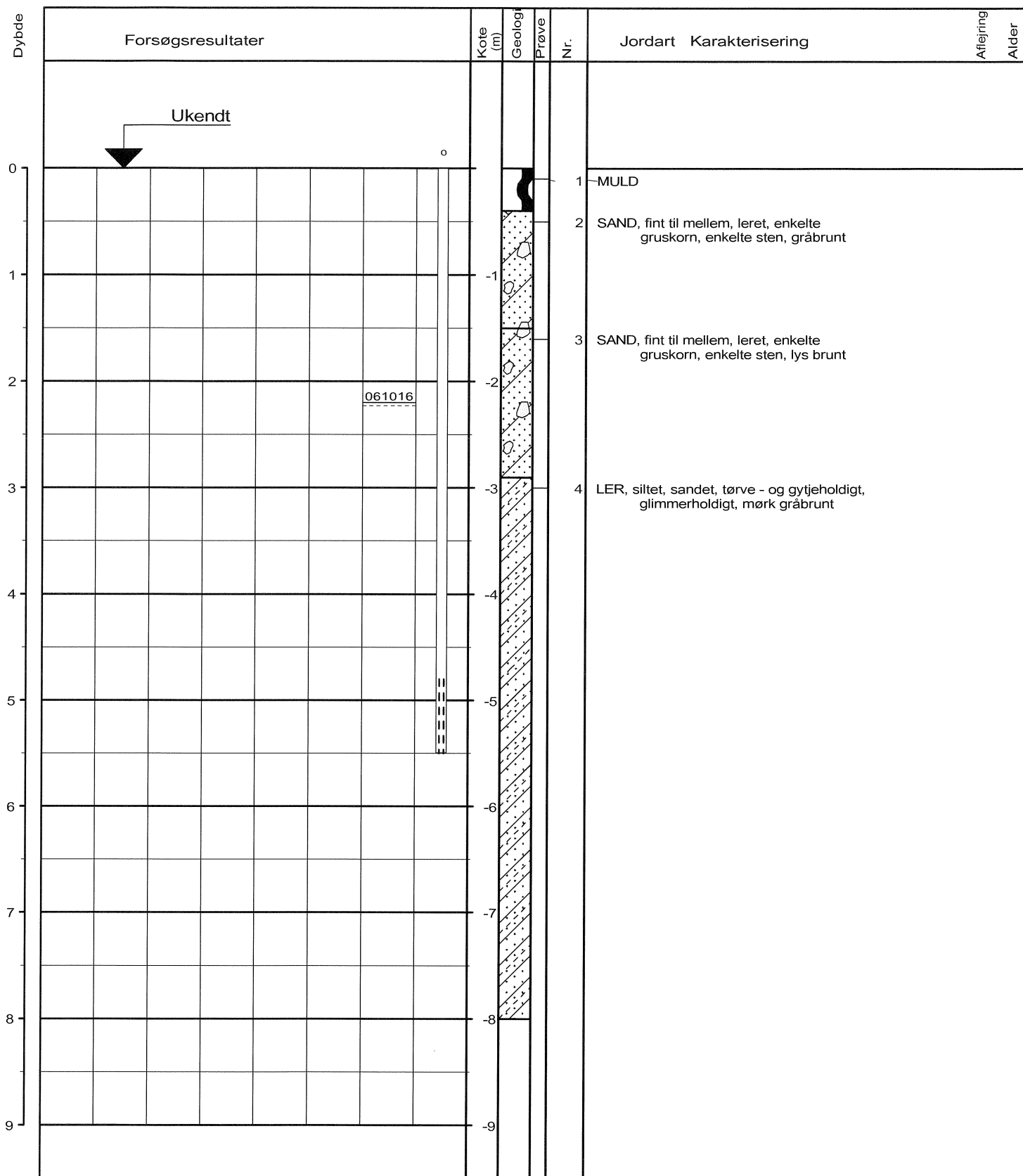
Sag : 0844731 Herning kommune. Vildbjerg - sydligt område

Strækning : Boret af : RT/TM Dato : 20061016 DGU-nr.: Boring : SB114

Udarb. af : ANHT Kontrol : Godkendt : Dato : 20081008 Bilag : 2.3012 s. 1 / 1

**RAMBOLL**

**Boreprofil**



Optegnet udelukkende på baggrund af markjournalen

Boremethode : Tørboring 6"

Plan : 2.1000

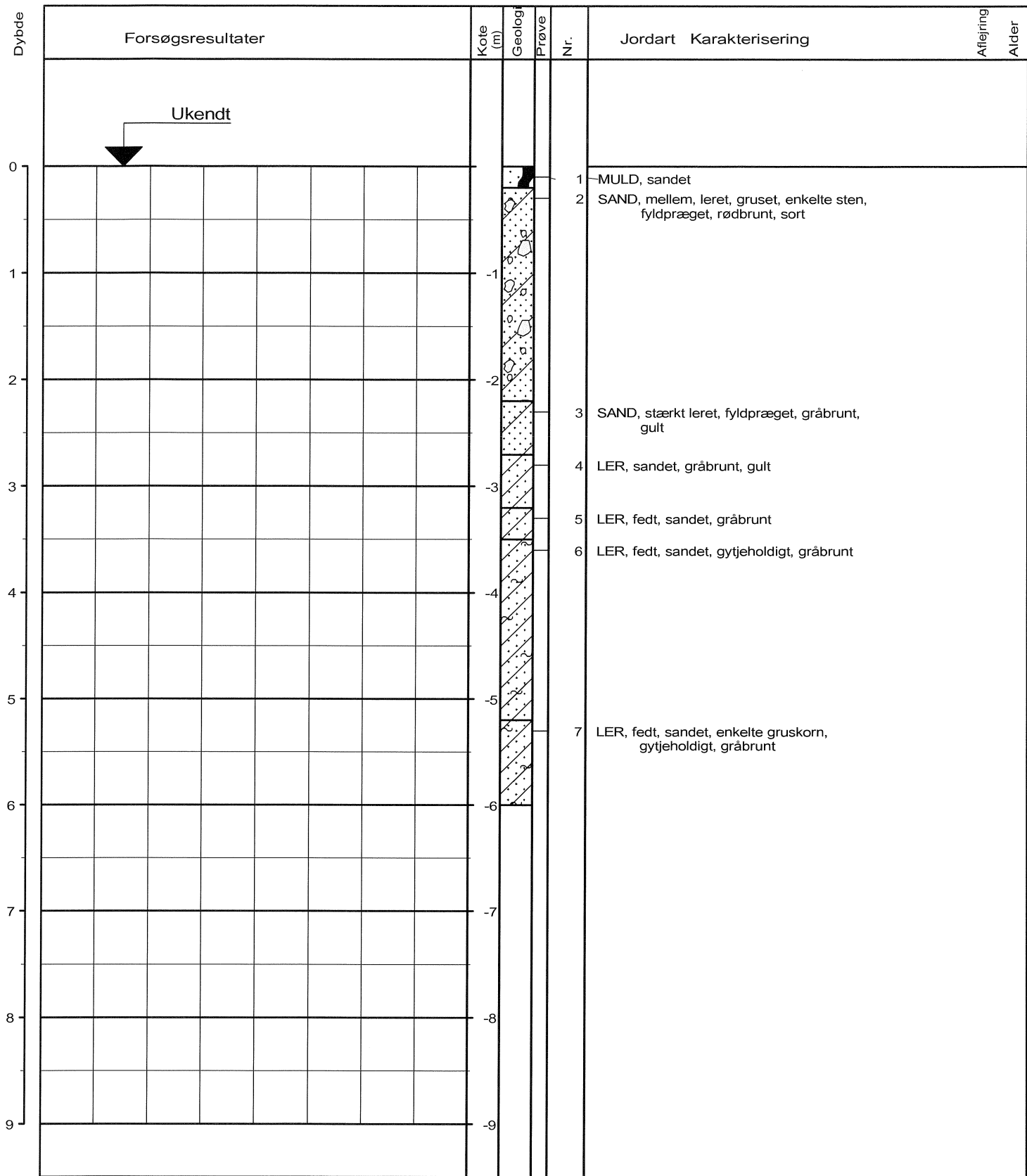
Sag : 0844731 Herning kommune. Vildbjerg - sydligt område

Strækning : Boret af : RT/TM Dato : 20061016 DGU-nr.: Boring : SB115

Udarb. af : ANHT Kontrol : Godkendt : Dato : 20081008 Bilag : 2.3013 s. 1 / 1

**RAMBOLL**

**Boreprofil**



Optegnet udelukkende på baggrund af markjournalen

Boremethode : Tørboring 6"

Plan : 2.1000

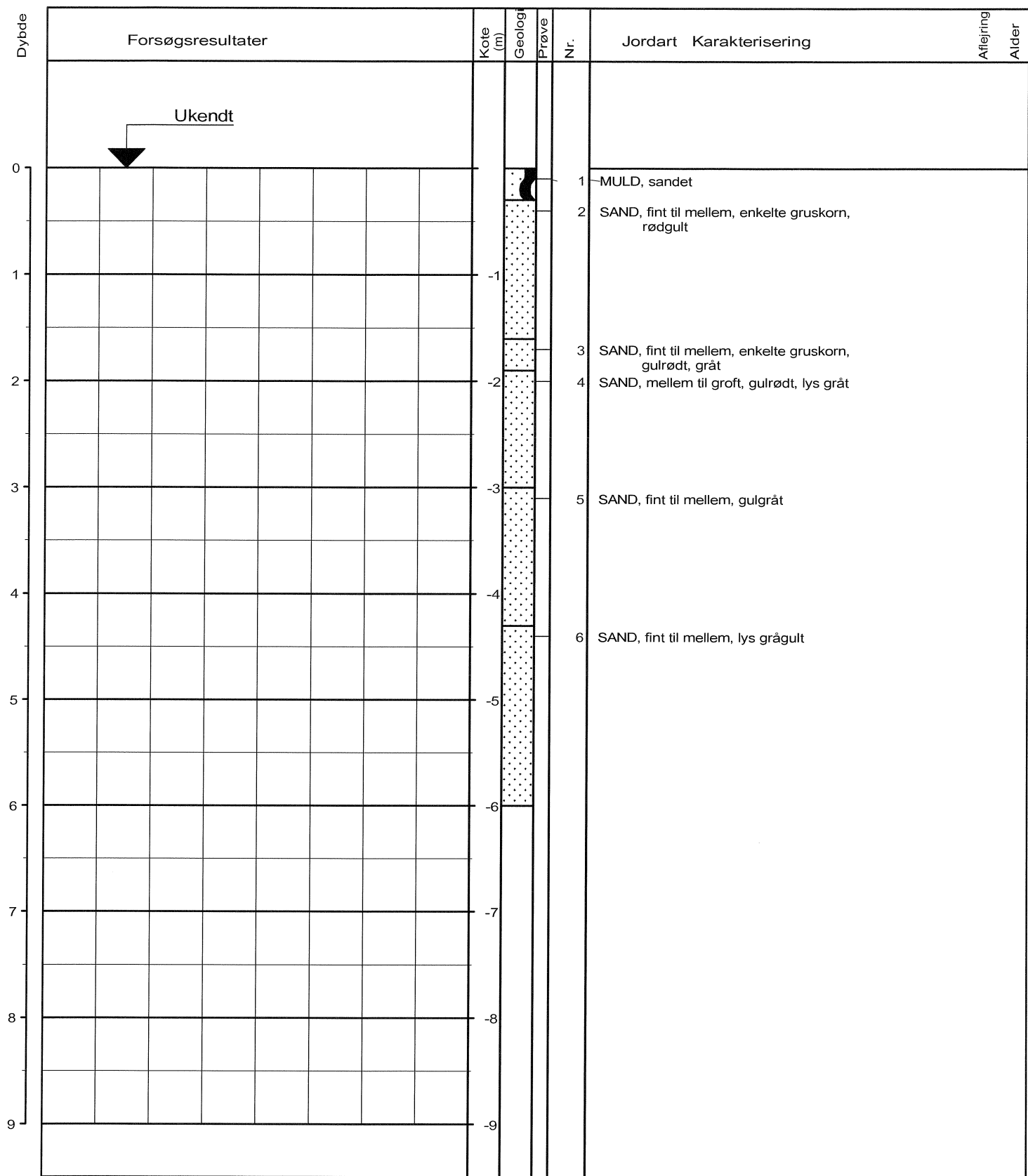
Sag : 0844731 Herning kommune. Vildbjerg - sydligt område

Strækning : Boret af : RT Dato : 20061020 DGU-nr.: Boring : SB116

Udarb. af : ANHT Kontrol : Godkendt : Dato : 20081008 Bilag : 2.3014 s. 1/1

**RAMBOLL**

**Boreprofil**



Optegnet udelukkende på baggrund af markjournalen

Boremethode : Tørboring 6"

Plan : 2.1000

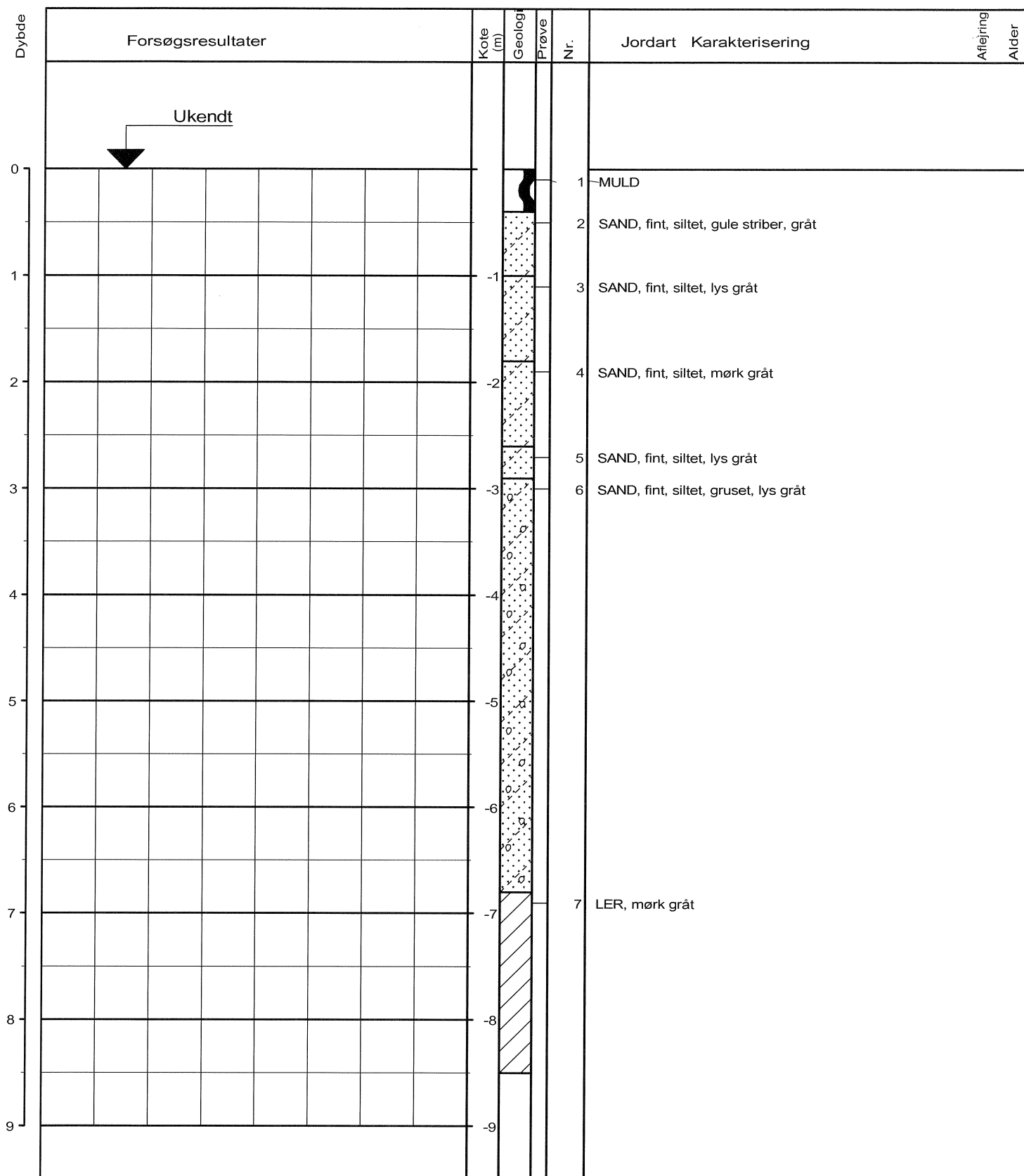
Sag : 0844731 Herning kommune. Vildbjerg - sydligt område

Strækning : Boret af : RT Dato : 20061020 DGU-nr.: Boring : SB117

Udarb. af : ANHT Kontrol : Godkendt : Dato : 20081008 Bilag : 2.3015 s. 1 / 1

**RAMBOLL**

**Boreprofil**



Optegnet udelukkende på baggrund af markjournalen

Boremetode : Tørboring 6"

Plan : 2.1000

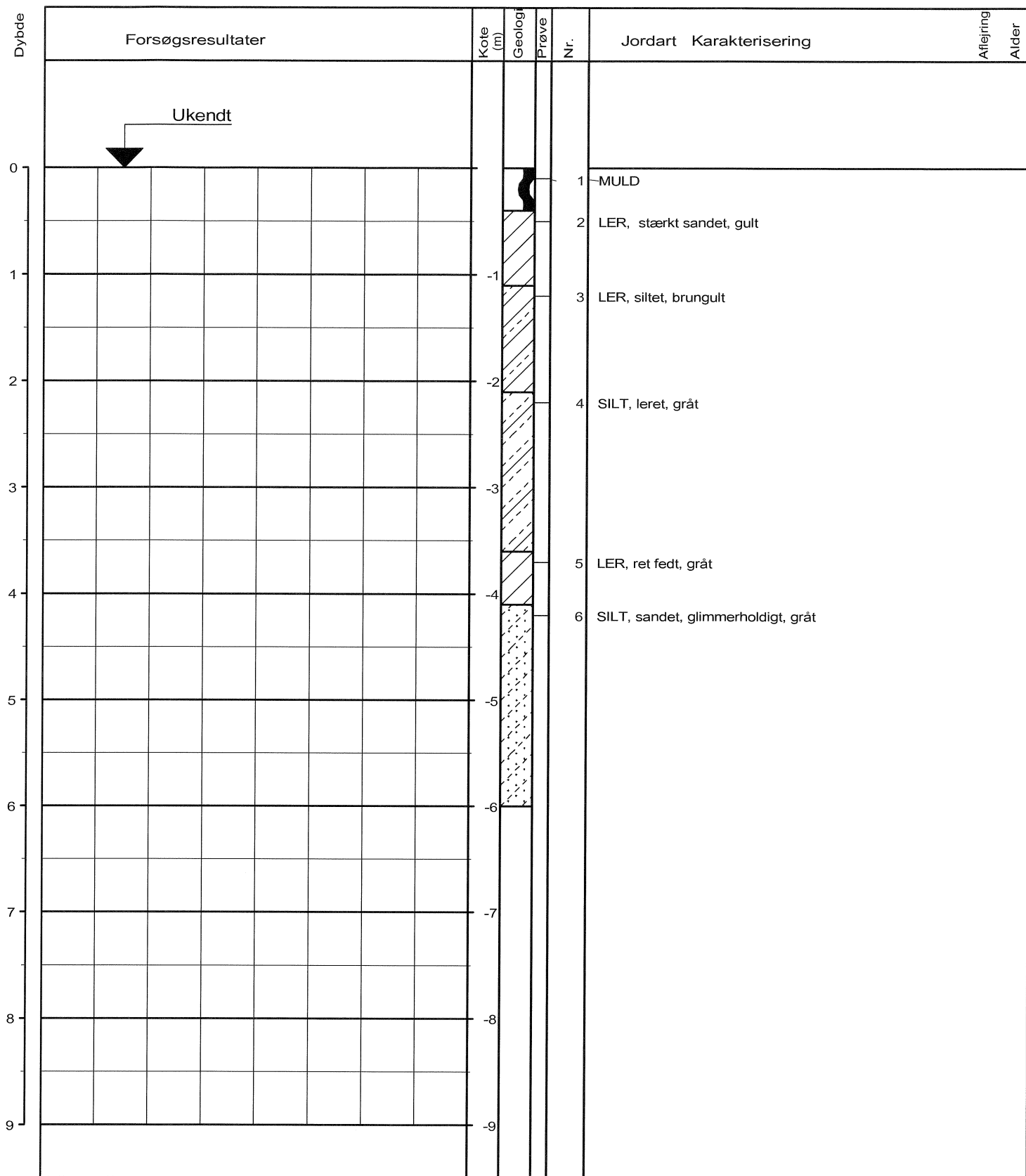
Sag : 0844731 Herning kommune. Vildbjerg - sydligt område

Strækning : Boret af : RT/FH Dato : 20060913 DGU-nr.: Boring : SB118

Udarb. af : ANHT Kontrol : Godkendt : Dato : 20081008 Bilag : 2.3016 s. 1 / 1

**RAMBOLL**

**Boreprofil**



Optegnet udelukkende på baggrund af markjournalen

Boremethode : Tørboring 6"

Plan : 2.1000

Sag : 0844731 Herning kommune. Vildbjerg - sydligt område

Strækning : Boret af : HM/RT Dato : 20061023 DGU-nr.: Boring : SB121

Udarb. af : ANHT Kontrol : Godkendt : Dato : 20081008 Bilag : 2.3018 s. 1 / 1

**RAMBOLL**

**Boreprofil**